

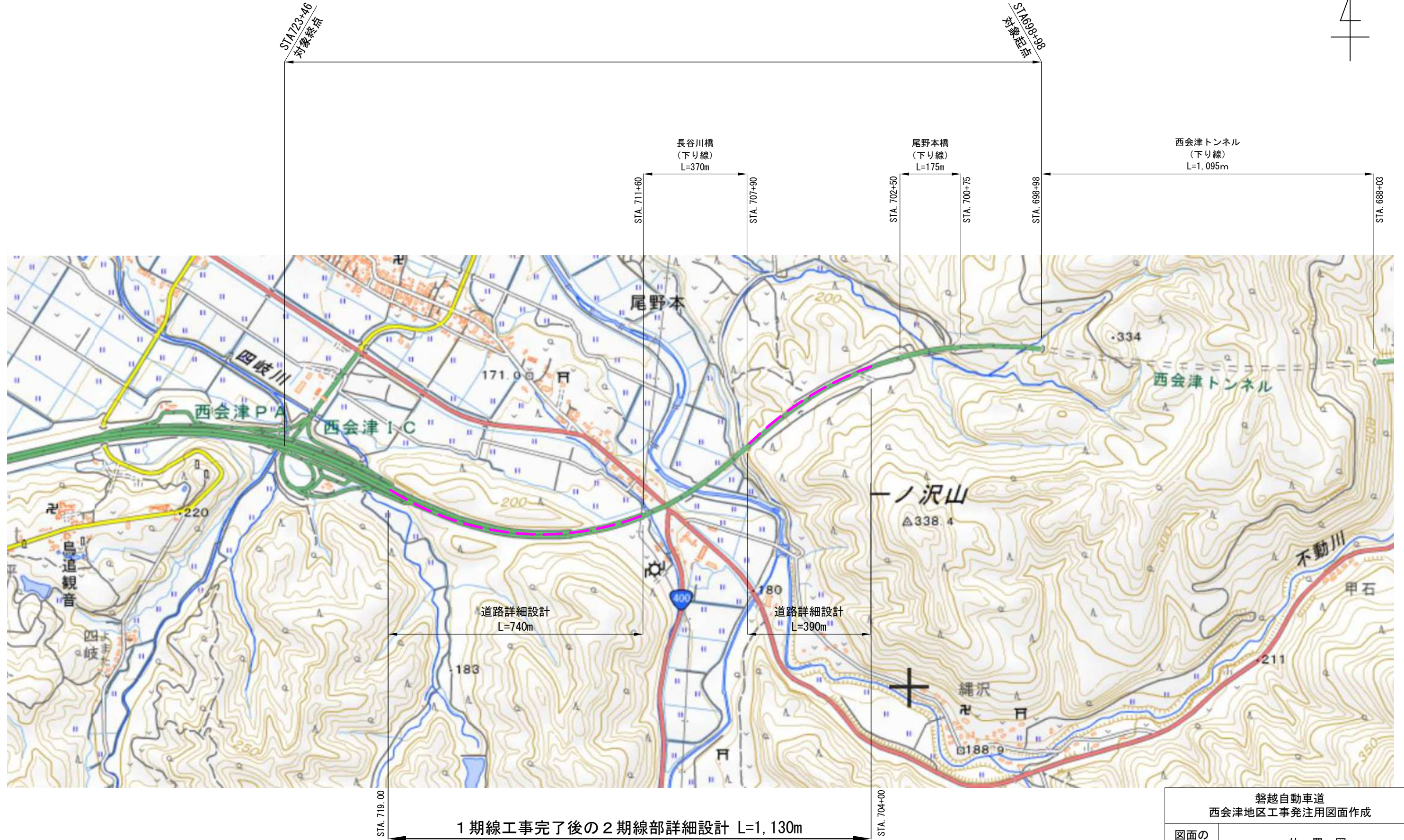
磐越自動車道
西会津地区工事発注用図面作成

参 考 図

令和8年1月

東日本高速道路株式会社
東北支社会津若松管理事務所

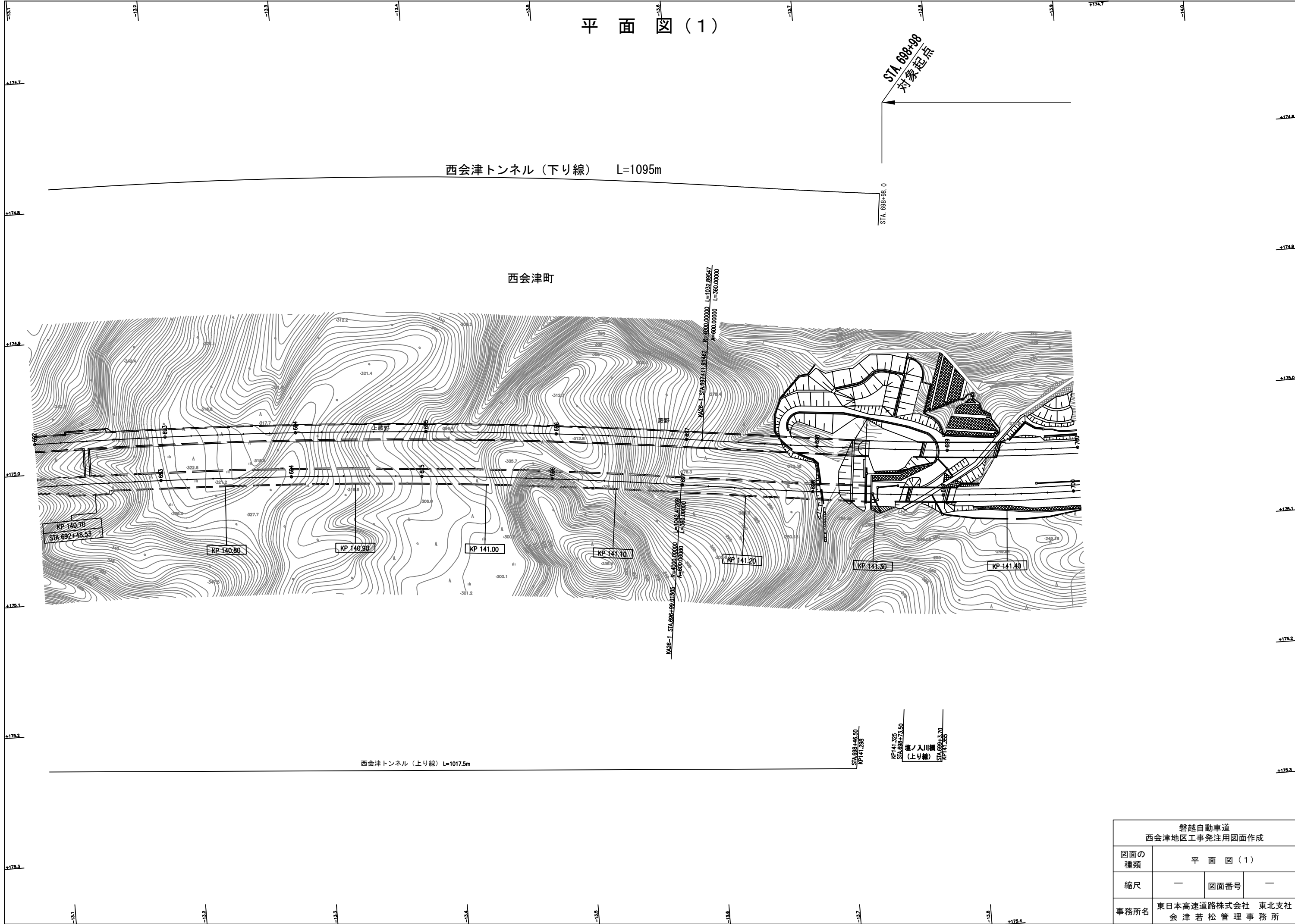
位置図



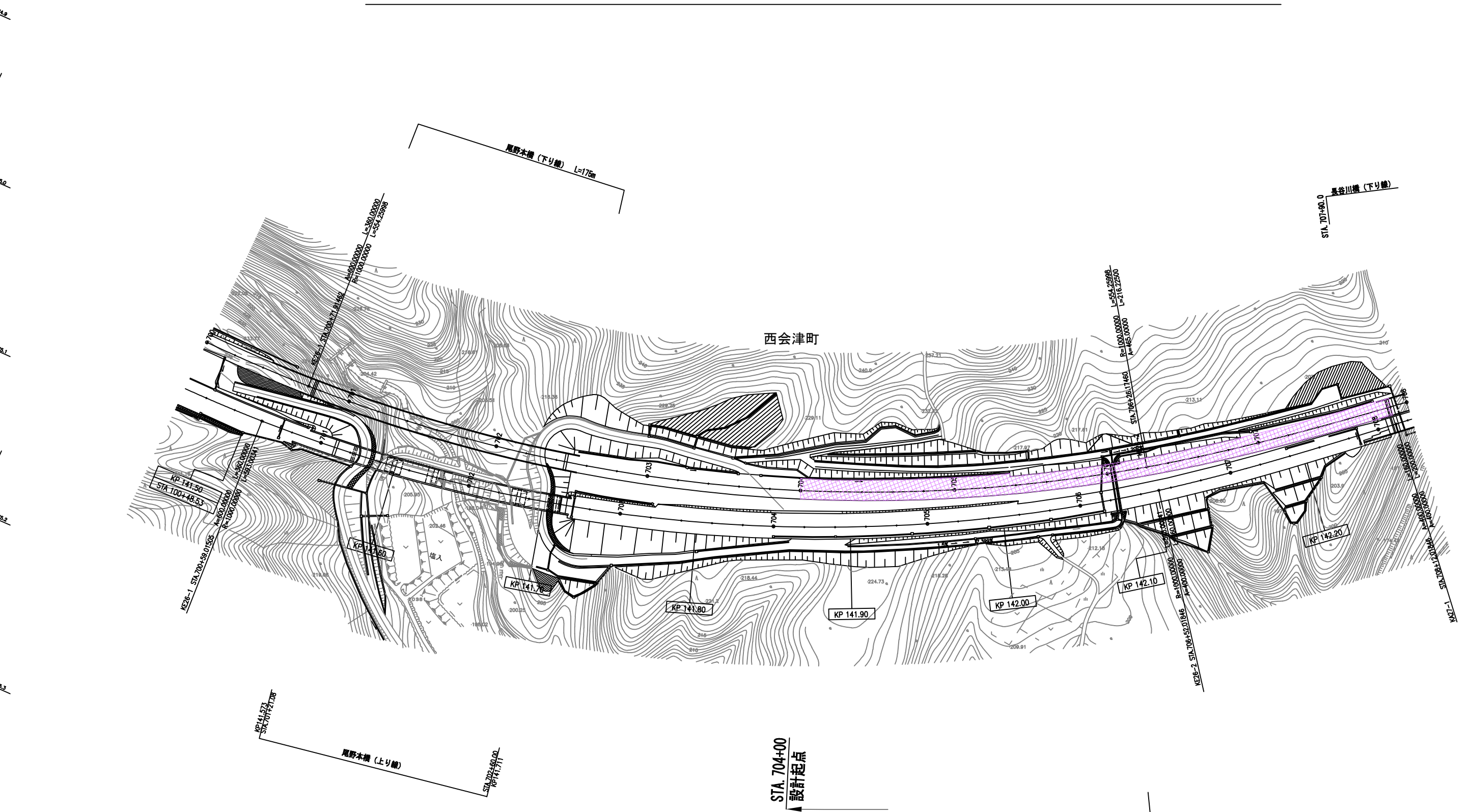
磐越自動車道 西会津地区工事発注用図面作成			
図面の種類	位置図		
縮尺	—	図面番号	—
事務所名	東日本高速道路株式会社 東北支社 会津若松管理事務所		

* この図面は地理院地図（国土地理院）（<https://maps.gsi.go.jp/>）をもとに、東日本高速道路（株）が加工し作成したもの。

平面図(1)



磐越自動車道 西会津地区工事発注用図面作成			
図面の種類	平面図(1)		
縮尺	—	図面番号	—
事務所名	東日本高速道路株式会社 東北支社 会津若松管理事務所		

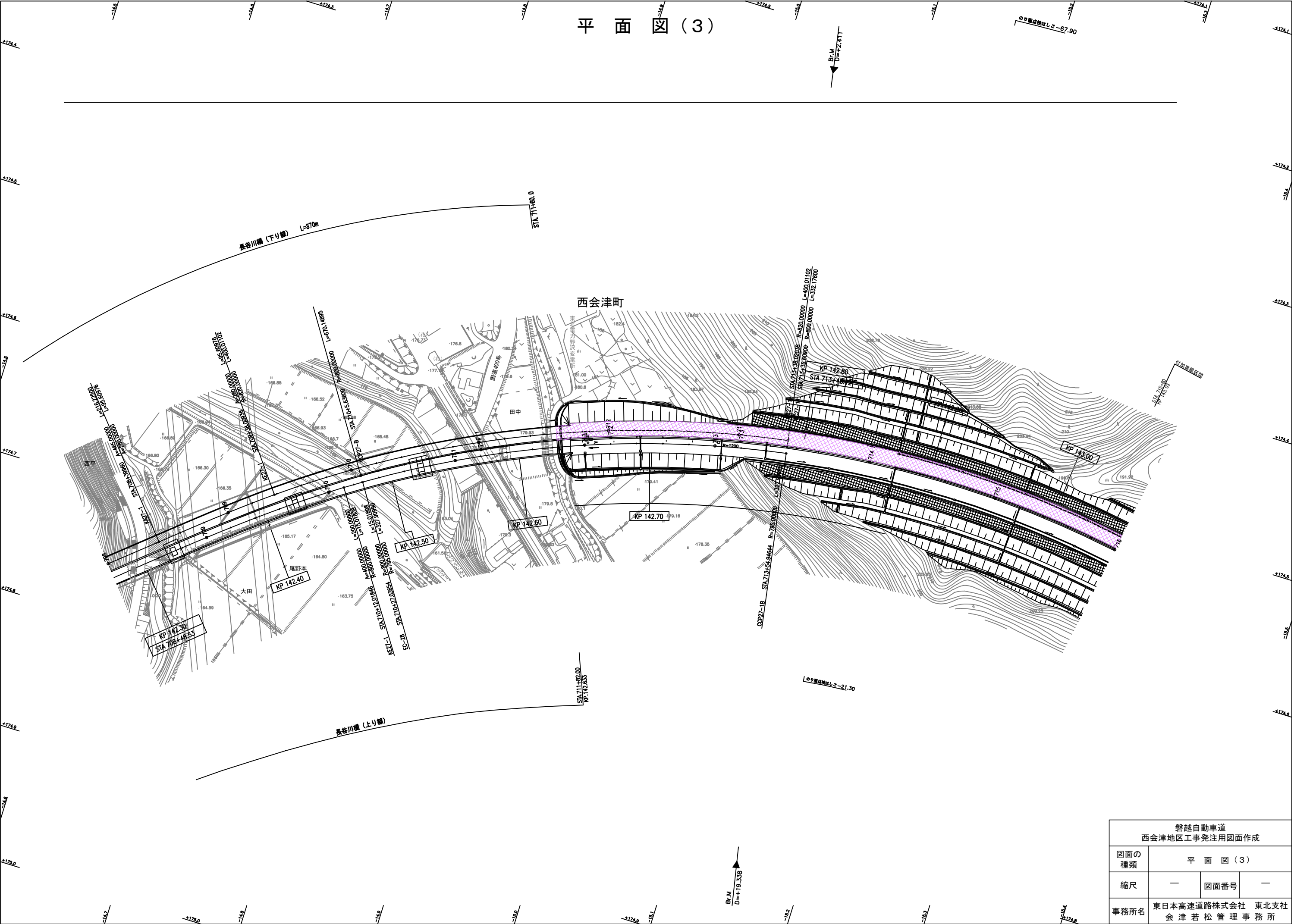
$$\frac{-137}{-137} \quad \frac{-174.9}{-174.9} \quad \frac{-139}{-139} \quad \frac{-174.7}{-174.7} \quad \frac{-140}{-140} \quad \frac{-141}{-141} \quad \frac{-174.6}{-174.6} \quad \frac{-142}{-142} \quad \frac{-163}{-163} \quad \frac{-174.5}{-174.5} \quad \frac{-144}{-144}$$


▲ STA. 704+00 設計起点

下-14
C-Bx-2.00*3.10*34.12
STA 706+25.00 L88
KP142.076

<p align="center">磐越自動車道 西会津地区工事発注用図面作成</p>			
図面の種類	平 面 図（２）		
縮尺	—	図面番号	—
事務所名	東日本高速道路株式会社 東北支社 会津若松管理事務所		

平面図(3)



磐越自動車道 西会津地区工事発注用図面作成			
図面の種類	平面図(3)		
縮尺	—	図面番号	—
事務所名	東日本高速道路株式会社 東北支社 会津若松管理事務所		

平面図(4)



磐越自動車道 西会津地区工事発注用図面作成			
図面の種類	平面図(4)		
縮尺	—	図面番号	—
事務所名	東日本高速道路株式会社 東北支社 会津若松管理事務所		